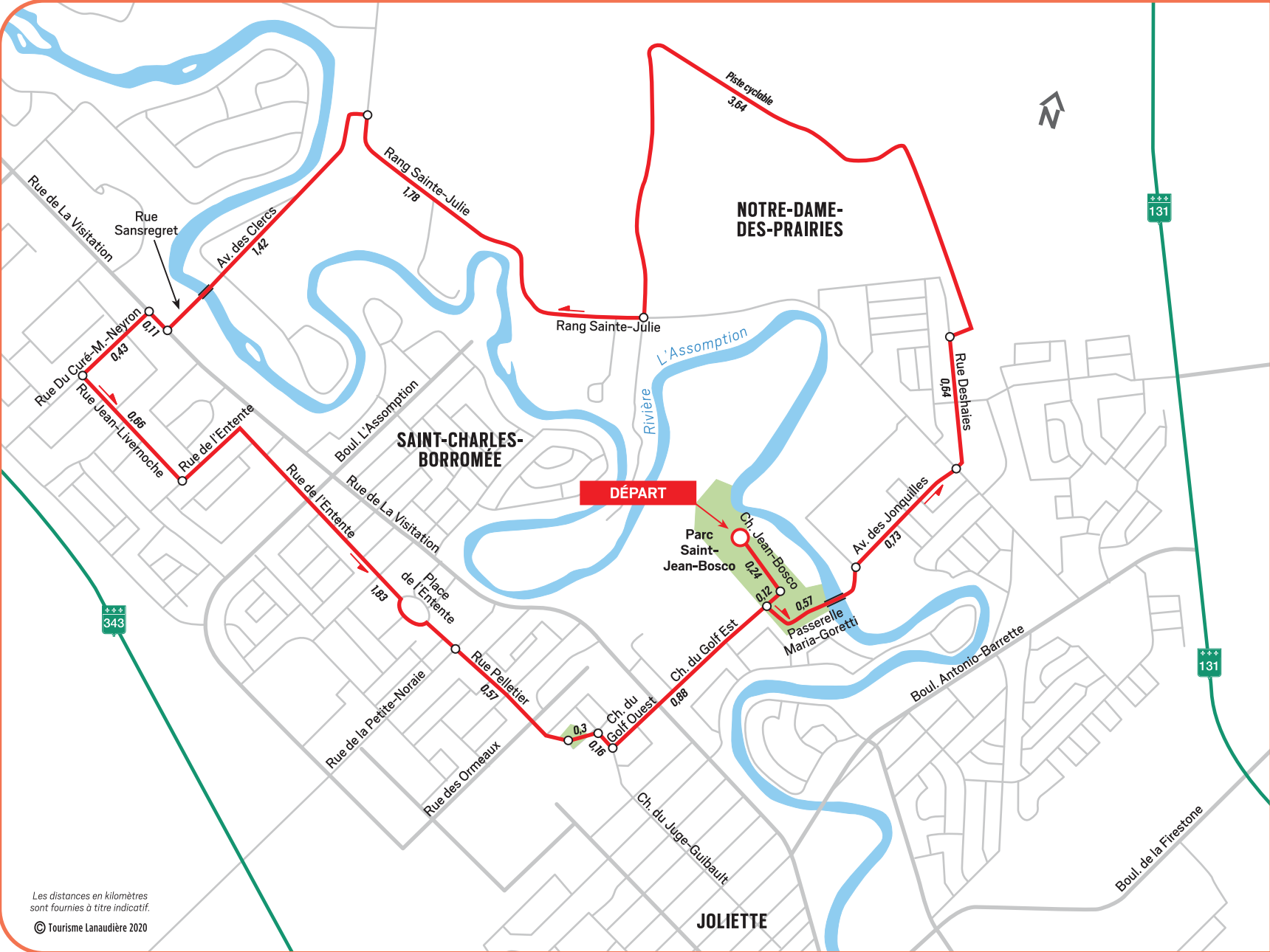
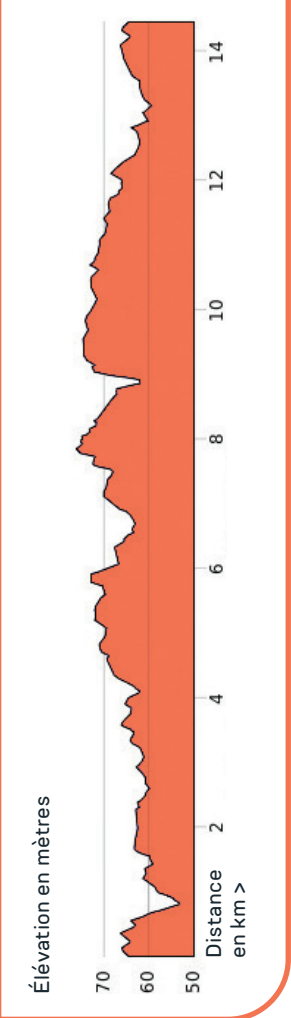


CIRCUIT CYCLABLE PANORAMIQUE DE JOLIETTE

PISTE CYCLABLE



 **FACILE**
 **14,4 KM**
 **VARIABLE**
 **+72 M / -72 M**



Les distances en kilomètres sont fournies à titre indicatif.
 © Tourisme Lanaudière 2020

ITINÉRAIRE - CIRCUIT CYCLABLE PANORAMIQUE DE JOLIETTE

**DISTANCE
À PARCOURIR (en km)**

POINT DE DÉPART			
		Parc Saint-Jean-Bosco, 249, chemin du Golf Est, Saint-Charles-Borromée, J6E 8L1	
		Prendre le chemin Jean-Bosco	0,24
→	DROITE	Tourner à droite pour rester sur chemin Jean-Bosco	0,12
←	GAUCHE	Prendre à gauche sur passerelle Maria-Goretti	0,57
→	DROITE	Prendre à droite sur avenue des Jonquilles	0,73
↑	CONTINUER	Continuer sur rue Deshaies	0,64
→	DROITE	Tourner à droite pour emprunter la piste cyclable	3,64
→	DROITE	Prendre à droite sur rang Sainte-Julie	1,78
←	GAUCHE	Prendre à gauche sur avenue des Clercs et continuer sur rue Sansregret	1,42
→	DROITE	Prendre à droite sur rue de la Visitation	0,11
←	GAUCHE	Prendre à gauche sur rue Du Curé-M.-Neyron	0,43
←	GAUCHE	Prendre à gauche sur rue Jean-Livernoche	0,66
←	GAUCHE	Prendre à gauche sur rue de l'Entente	1,83
↑	CONTINUER	Continuer sur rue Pelletier	0,57
←	GAUCHE	Tourner légèrement à droite pour emprunter la piste cyclable derrière le parc	0,3
→	DROITE	Prendre à droite sur rue du Juge-Guibault	0,16
←	GAUCHE	Prendre à gauche sur chemin du Golf Ouest qui devient chemin du Golf Est	1
←	GAUCHE	Tourner à gauche pour rester sur chemin Jean-Bosco	0,24
FIN		Fin du parcours	

Les circuits proposés ont été élaborés au meilleur des connaissances. Ils sont composés de pistes cyclables séparées des voies de circulation automobile ou encore de sections sur route en fonction de leur type. Le choix des routes a été fait dans le but de minimiser l'exposition à la circulation motorisée. Ces tronçons ne comportent pas nécessairement d'accotement asphalté ni de signalisation pour cyclistes. Nous ne sommes pas responsables de l'état de la chaussée ni des voies en construction. Nous comptons sur la collaboration des cyclistes pour respecter la signalisation en place et assurer leur sécurité. Pour toutes suggestions relatives aux circuits vélo, merci d'acheminer un courriel à info@lanaudiere.ca